



**STROMAB**

EXPERTS IN CROSSCUTTING SOLUTIONS SINCE 1965

# EMBALAJES DE MADERA

---

**TR601 - MX**

**TR601 - MXA**



# STROMAB

EXPERTS IN CROSSCUTTING SOLUTIONS SINCE 1965



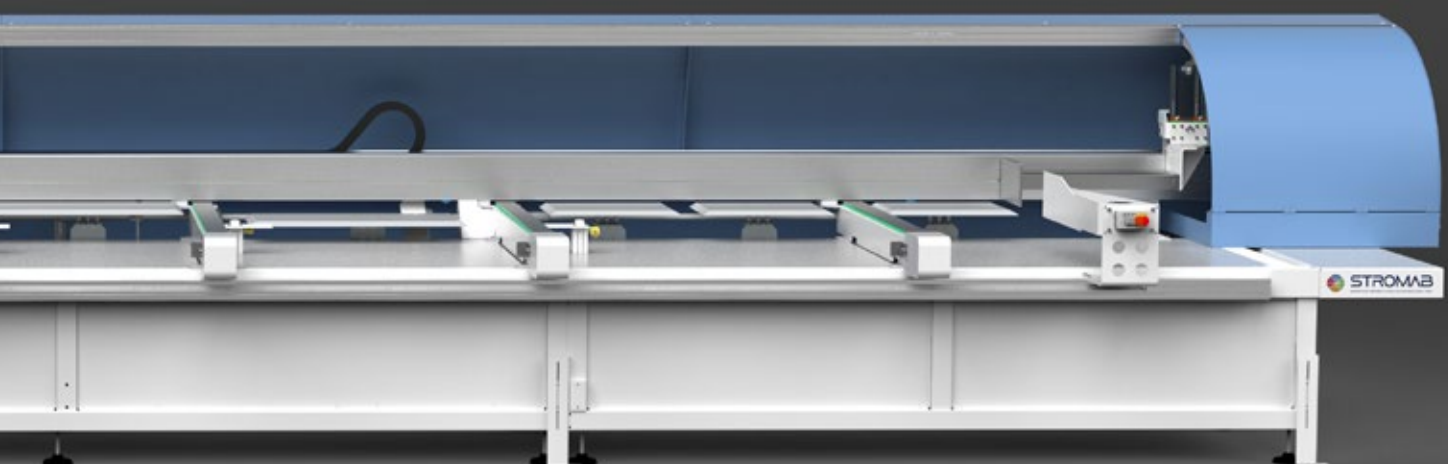
# TR601 - MXA (MX)

---

Sin ánimo de parecer pretenciosos, creemos que somos un punto de referencia para todos los fabricantes de embalajes de madera. Nuestra producción de máquinas para el tronzado satisface todas las exigencias de la industria del embalaje de madera. Una gama completa que tiene en cuenta las necesidades tanto del pequeño artesano como de la gran industria de los embalajes especiales.

- Sierras pendulares manuales y neumáticas
- Tronzadoras neumáticas e hidráulicas semiautomáticas
- Líneas de tronzado con empujador para pequeñas y medianas series
- Líneas de tronzado con empujador para grandes producciones

**EMBALAJES  
DE MADERA**  
¡APOSTAMOS POR ELLO!



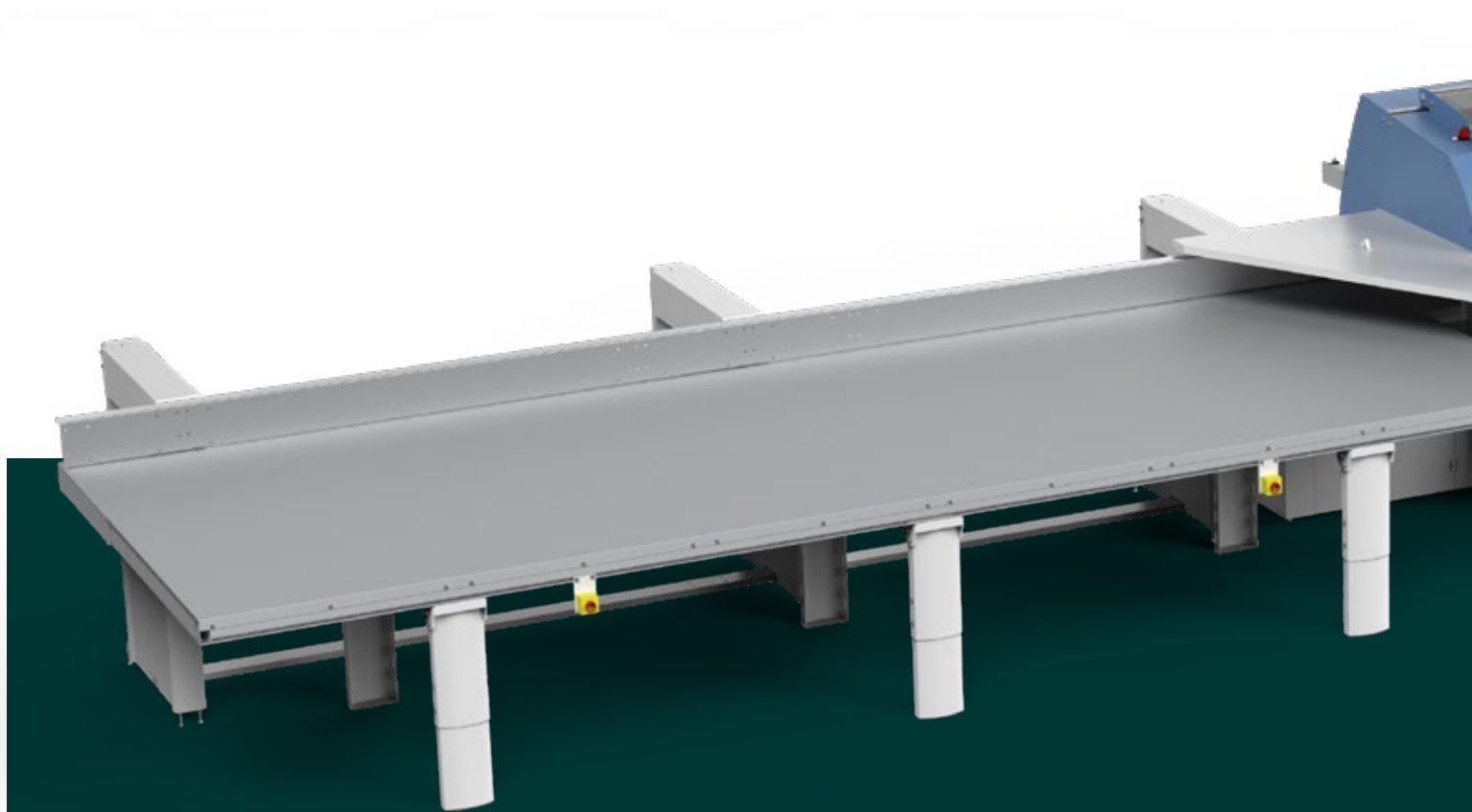
# TR601 MXA

## LÍNEA DE TRONZADO CON CARGA AUTOMÁTICA

- Nuevo perfil empujador con guía lineal y patines de alto rendimiento
- Cremallera de precisión mejorada
- Motor brushless BECKHOFF de alto rendimiento peso máximo empujado 750 kg
- Aumento de las velocidades de trabajo: 60 m/min durante el mecanizado, 90 m/min durante la lectura
- Niveles de seguridad aumentados con módulo SAFE integrado, certificación TUV
- Tronzadora hidráulica TR601 con motor de 12 HP (9,2 kW)
- Hoja de Widia de 600 mm de diámetro
- Gran capacidad de corte (de 300x200 a 650x40 mm)
- Ciclo de ejecución del corte en 6 segundos
- Capacidad de carga de 4000 a 14 000 mm
- También disponible con grupo fresa (TR601/F)



Grupo fresa



## DESCARGADOR DE BARRA

Hemos incorporado a nuestra gama de descargadores el primer descargador de barra única pensado para la descarga del material en lotes. El descargador también está disponible con trampilla integrada para la evacuación de los recortes iniciales y finales.



1800 1800 1800 1800

### BASE

Línea de corte pensada para quienes trabajan con material de longitud constante, con sistema de carga de las piezas una a una o en lotes.

**3 opciones de optimización** (Máxima longitud, Secuencia y Secuencia tabla)



2000 1300... ...500

### OPTI

Función que permite la medición automática de la pieza que cortar. Solución óptima para quienes trabajan con material de longitud variable, con sistema de carga de las piezas una a una o en lotes.

**6 opciones de optimización** (Máxima longitud, Secuencia, Secuencia tabla, Volumen, Residuos mínimos y Prioridad)



2000 1300... ...500

### OPTI PLUS

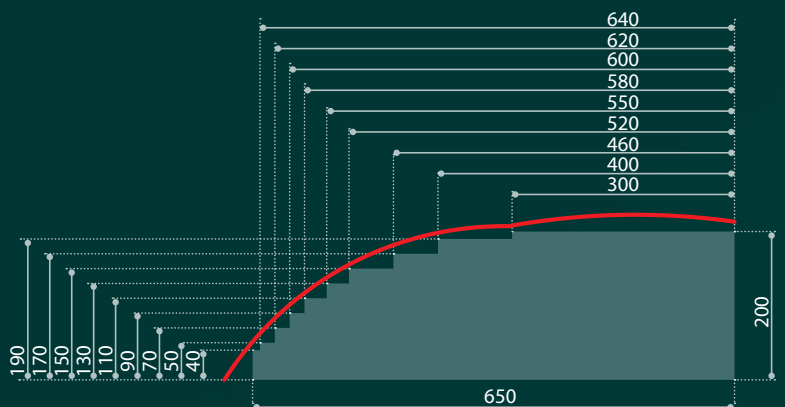
Función de detección de las marcas que garantiza una **optimización total** y la eliminación de nudos y defectos.

Marcado con tizas fluorescentes (se debe solicitar siempre en combinación con la función OPTI).



## TR601/F - MXA TR601/F - MX

### DIAGRAMAS DE CORTE



#### UNIDAD DE FRESADO

#### TR601/F - MXA (MX)

Fresa de 4 + 4 cuchillas	mm	Ø máx. 280
Diámetro del orificio de la fresa	mm	40
Carrera de fresado	mm	400
Anchura máx. de la herramienta de fresado	mm	100
Ajuste de la profundidad de fresado	mm	0 ÷ 75
Potencia del motor estándar	kW	4
3 bocas de aspiración	mm	Ø 120

ELECCIONES  
TÉCNICAS:  
CADA VEZ MÁS  
**AMBICIOSAS**

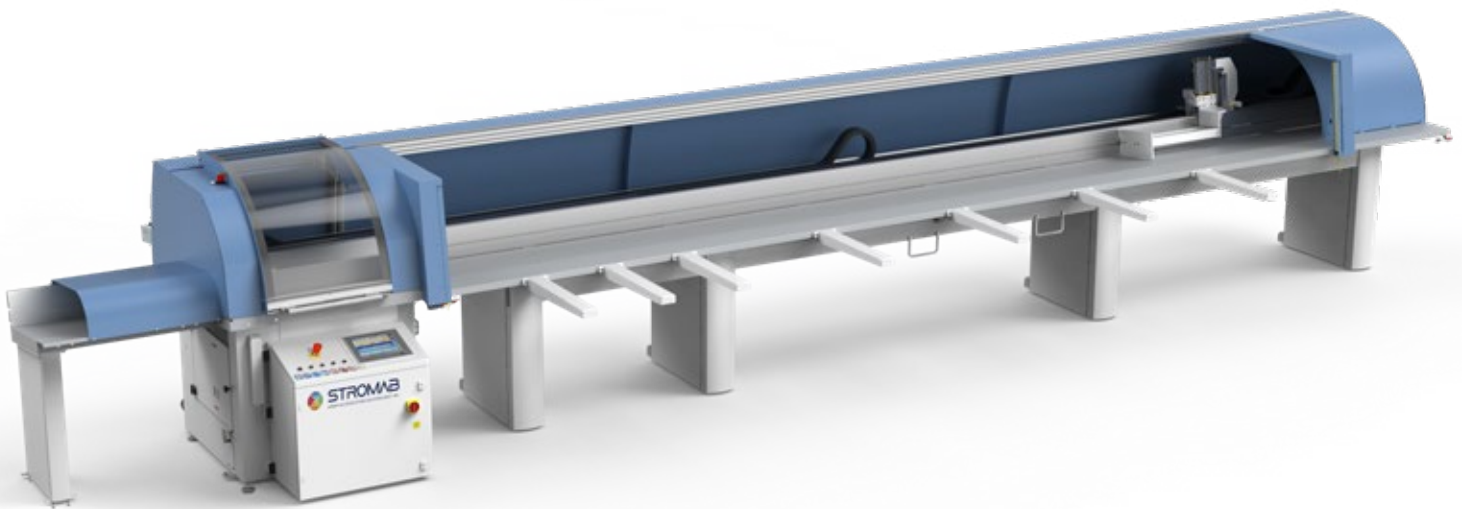


## LÍNEA DE TRONZADO CON CARGA MANUAL

- Nuevo perfil empujador con guía lineal y patines de alto rendimiento
- Cremallera de precisión mejorada
- Motor brushless BECKHOFF de alto rendimiento peso máximo empujado 750 kg
- Aumento de las velocidades de trabajo: 60 m/min durante el mecanizado, 90 m/min durante la lectura
- Niveles de seguridad aumentados con barreras de fotocélulas y módulo SAFE integrado, certificación TUV
- Tronzadora hidráulica TR601 con motor de 12 HP (9,2 kW)
- Hoja de Widia de 600 mm de diámetro
- Gran capacidad de corte (de 300x200 a 650x40 mm)
- Ciclo de ejecución del corte en 6 segundos
- Capacidad de carga de 4000 a 14 000 mm
- También disponible con grupo fresa (TR601/F)



Programador BECKHOFF con pantalla táctil de 12" de alta resolución e interfaz gráfica 3-D con sistema operativo Windows.



### BASE

Línea de corte pensada para quienes trabajan con material de longitud constante, con sistema de carga de las piezas una a una o en lotes.

**3 opciones de optimización** (Máxima longitud, Secuencia y Secuencia tabla)



### OPTI

Función que permite la medición automática de la pieza que cortar. Solución óptima para quienes trabajan con material de longitud variable, con sistema de carga de las piezas una a una o en lotes.

**6 opciones de optimización** (Máxima longitud, Secuencia, Secuencia tabla, Volumen, Residuos mínimos y Prioridad)



### OPTI PLUS

Función de detección de las marcas que garantiza una **optimización total** y la eliminación de nudos y defectos. Marcado con tizas fluorescentes (se debe solicitar siempre en combinación con la función OPTI).

UN **APOYO** A  
SU TRABAJO.





# TR450 - TR500



**STROMAB**  
EXPERTS IN CROSSCUTTING SOLUTIONS SINCE 1965

Las hermanas pequeñas de la TR601 MX ya son un estándar consolidado en el sector del embalaje de madera con más de 1000 líneas instaladas.



Programador con pantalla táctil de 12" de alta resolución con interfaz gráfica. Puerto USB y puerto Ethernet de serie.

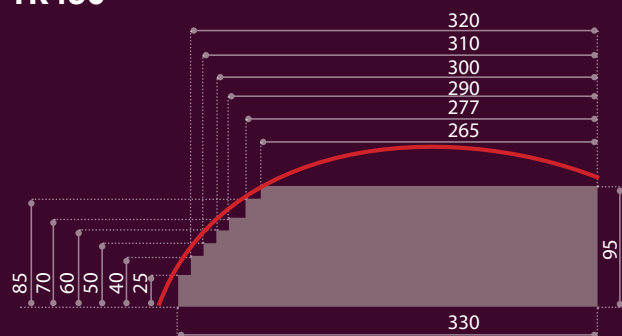


Detalle del empujador con sensor de medición automática de la pieza que cortar (función OPTI).

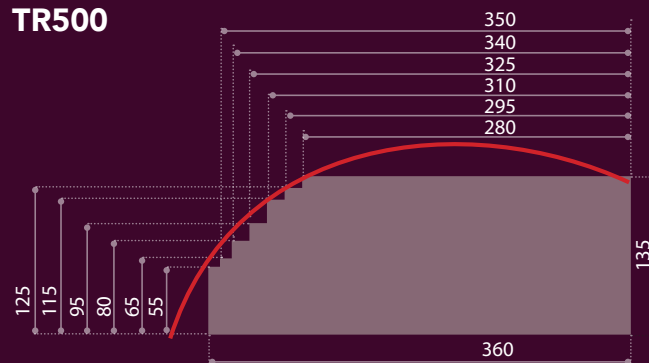


## DIAGRAMAS DE CORTE

**TR450**



**TR500**



# LAS CLÁSICAS PARA EL EMBALAJE

La gama de máquinas creadas para el sector del embalaje se completa con las clásicas de mando manual. Tenemos la gama de productos más amplia pensada para el tronzo y una extensa variedad de opciones.



**PS50/F**  
CON CABEZA ORIENTABLE



**PS45/F**  
CON CABEZA FIJA

CARACTERÍSTICAS TÉCNICAS		PS45/F	PS50/F
Código comercial		ZM023	ZM024
Motor trifásico	HP	5,5	7,5
Motor trifásico	kW	4	5,5
Revoluciones del motor	rpm	2800	2800
Diámetro de la hoja	mm	450	500
Orificio de la hoja	mm	30	30
Avance del grupo de corte		Manual	Manual
Prensor de madera neumático	Cant.		
Ángulos de rotación de la hoja			
Capacidad para tronzar con hoja a 0°	mm	510	510
Capacidad para tronzar con hoja a 45°	mm		
Altura de corte	mm	130	145
Peso neto	kg	390	400



**TR350**  
NEUMÁTICAS



**TR450**  
NEUMÁTICAS

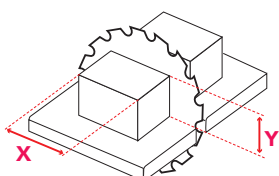


**TR501**  
NEUMÁTICAS



**TR601**  
HIDRÁULICAS

CARACTERÍSTICAS TÉCNICAS		TR350	TR450	TR501	TR601
Código comercial		ZM027	ZM028	ZM365	ZM364
Motor trifásico	HP	4	5,5	10	12
Motor trifásico	kW	3	4	7,5	9,2
Revoluciones del motor	rpm	3000	3000	3000	2636
Diámetro de la hoja	mm	350	450	500	600
Orificio de la hoja	mm	30	30	30	30
Presión máxima de funcionamiento	bar	8	8	8	70
Carga del material				frontal y lateral	frontal y lateral
Peso neto	kg	160	340	415	780



X	Y	X	Y	X	Y	X	Y
210 mm	30 mm	330 mm	25 mm	360 mm	60 mm	660 mm	30 mm
200 mm	50 mm	300 mm	50 mm	325 mm	100 mm	640 mm	50 mm
150 mm	80 mm	250 mm	95 mm	300 mm	115 mm	600 mm	90 mm
				250 mm	135 mm	550 mm	130 mm
						460 mm	170 mm
						300 mm	200 mm



www.stromab.it

## EL VALOR DE UNA EMPRESA FAMILIAR

---

Desde 1965, Stromab es sinónimo de fiabilidad. Y creemos que esta palabra, en sí misma, expresa muy bien nuestra filosofía productiva en estos más de 40 años de actividad. Saber que ninguna inversión puede dar mayores beneficios que la satisfacción de nuestros clientes nos lleva a dedicar cada vez más energías en una constante búsqueda en los ámbitos de la tecnología, el desarrollo y los recursos humanos. Una tendencia de crecimiento ininterrumpido es la consecuencia natural de una política empresarial basada en el valor de los resultados en el pleno respeto de las exigencias medioambientales. Con una superficie de más 5000 m<sup>2</sup>, 40 empleados y una línea de productos constantemente actualizada, Stromab se ha ganado un espacio significativo entre las realidades.

Los datos técnicos no son vinculantes y pueden cambiar ante mejoras aportadas.



# STROMAB

EXPERTS IN CROSSCUTTING SOLUTIONS SINCE 1965

### STROMAB SPA

42012 CAMPAGNOLA EMILIA (RE) Italy  
Via Zuccardi 28/a - Z.I. Ponte Vettigano  
Tel. +39 0522 1933300 - Fax +39 0522 1933361  
info@stromab.com - www.stromab.com